

A1(841x594)			
1:5 - unid. cm			
Color	Penal	Veget	
1	7	0.1	
2	7	0.2	
3	7	0.3	
4	7	0.4	
5	7	0.5	
6	7	0.6	
7	7	0.7	
8	7	0.8	
9	7	0.9	
10	10	0.0	
1/255	color	0-255	
255	255	0.2	
254	7	0.6	
255	7	0.1	

PROIBIDA A REPRODUÇÃO, APLICAÇÃO OU CópIA DE QUALQUER PARTE DESTA OBRA SEM A AUTORIZAÇÃO DO AUTOR.

TAMPA DE CONCRETO ARMADO
COM DISPOSITIVO DE SEGURANÇA

CHAPA METÁLICA GALVANIZADA
P/ ASSENTAMENTO DE TAMPA DE CONCRETO

CHAPA METÁLICA GALVANIZADA
P/ ASSENTAMENTO DE TAMPA DE CONCRETO

ENTRADA/SAÍDA DOS CONDUTORES ELÉTRICOS

PISO EM CONCRETO ARMADO
PRÉ MOLDADO
ACABAMENTO NATURAL
b=14cm

REJUNTE AREIA
3mm

AREIA
b=8cm

SAIBRO COMPACTADO
CBR MAIOR 50%
COMPACTAÇÃO COM ROLO VIBRATÓRIO
b=30cm

GEOGRELHA FORNIT 600
b=4cm

SOLO NATURAL COMPACTADO
COM ROLO VIBRATÓRIO
50 % DE COMPACTAÇÃO CBR

PISO EM CONCRETO ARMADO
PRÉ MOLDADO
ACABAMENTO NATURAL
b=14cm

TAMPA DE CONCRETO ARMADO
COM DISPOSITIVO DE SEGURANÇA

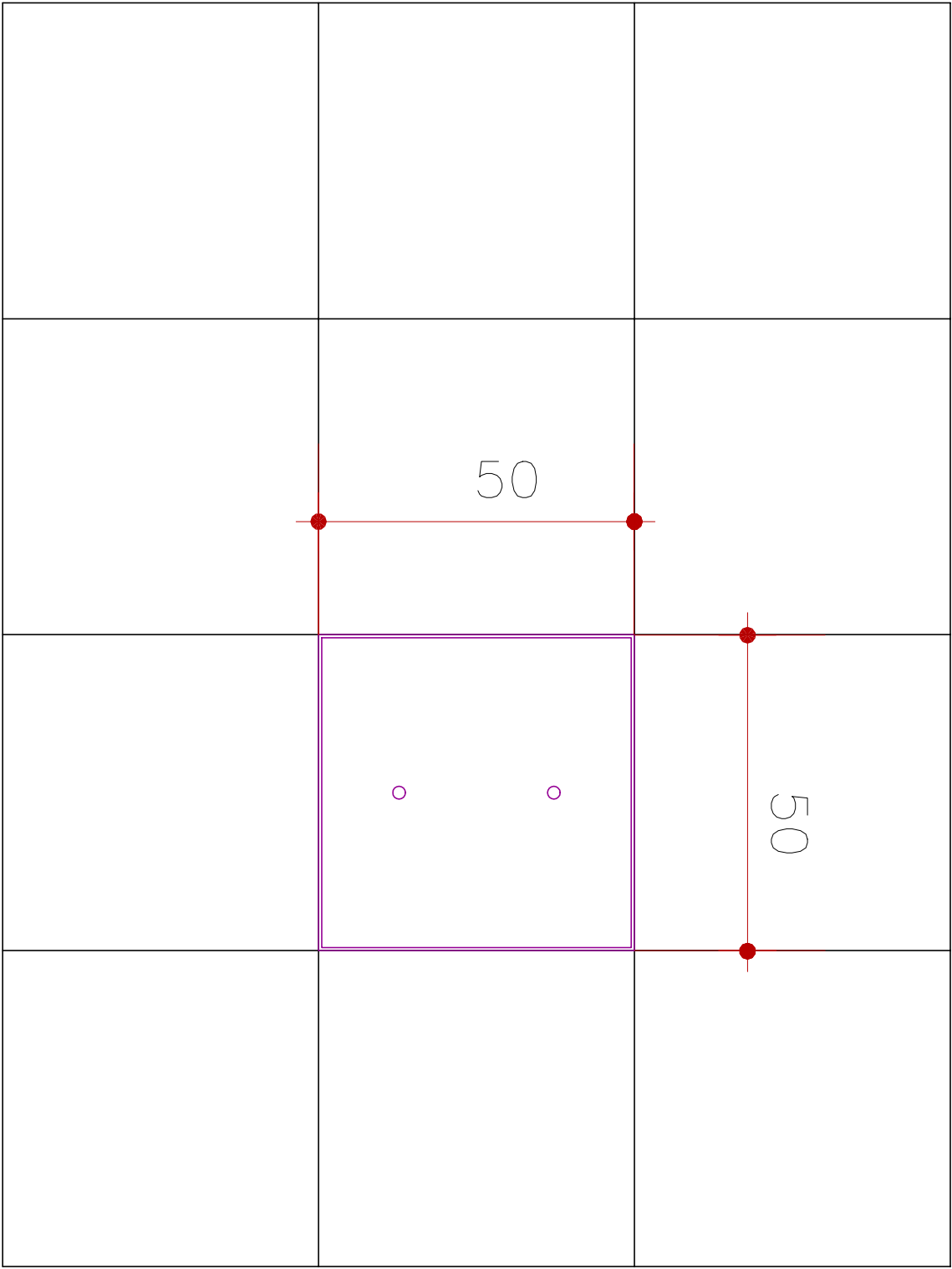
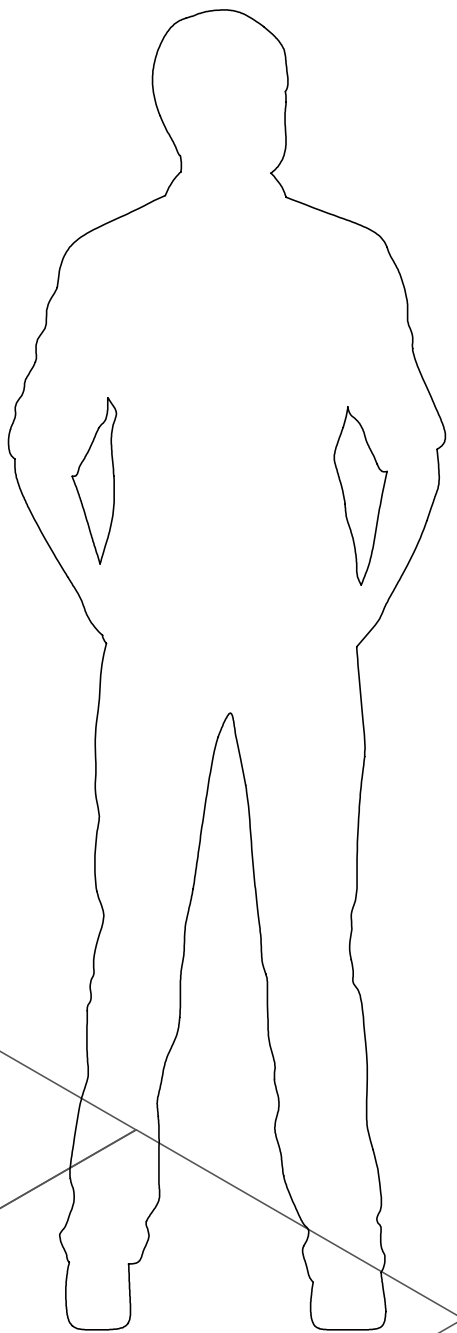
REJUNTE AREIA
3mm

AREIA
b=8cm

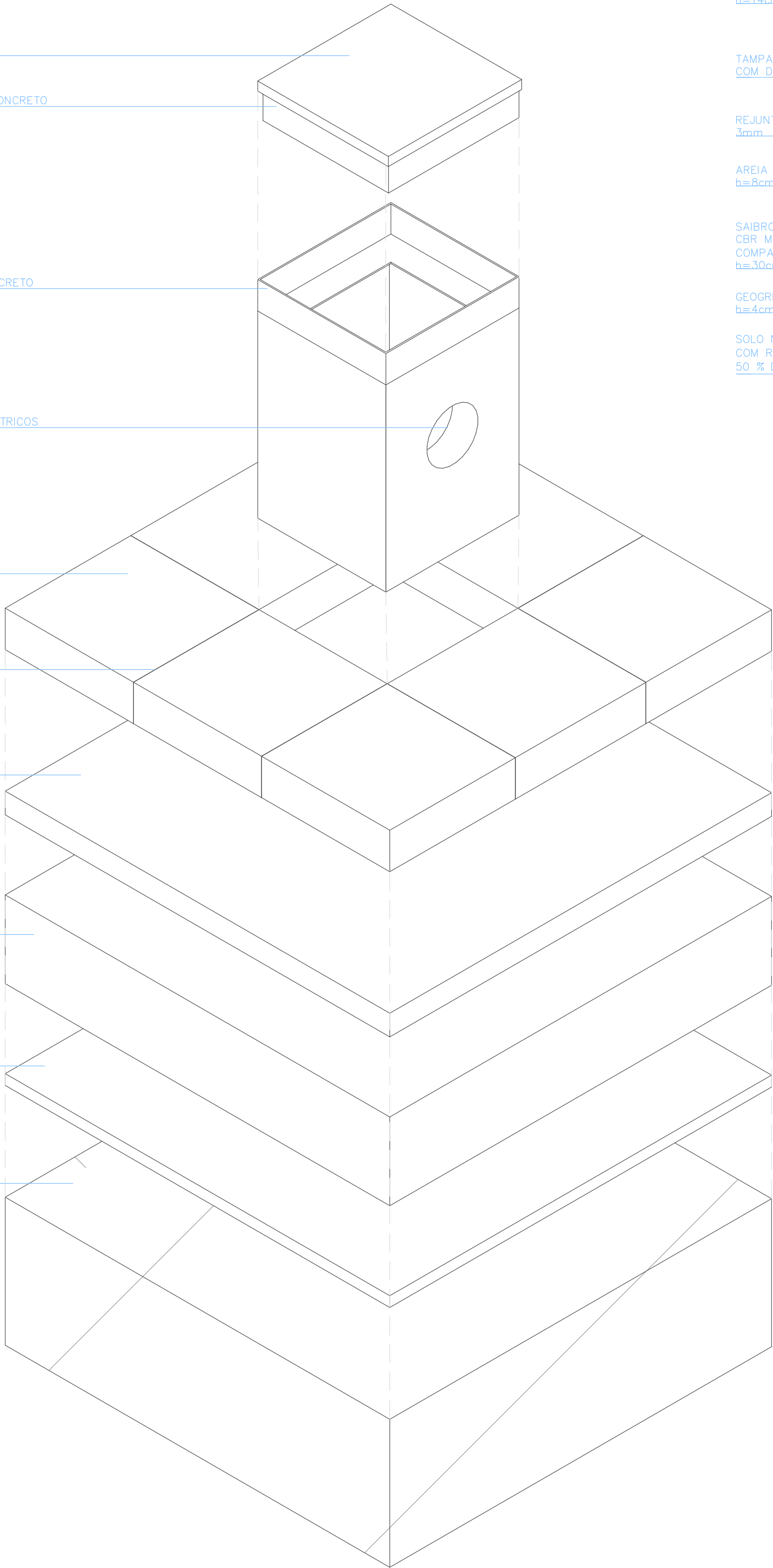
SAIBRO COMPACTADO
CBR MAIOR 50%
COMPACTAÇÃO COM ROLO VIBRAT.
b=30cm

GEOGRELHA FORNIT 600
b=4cm

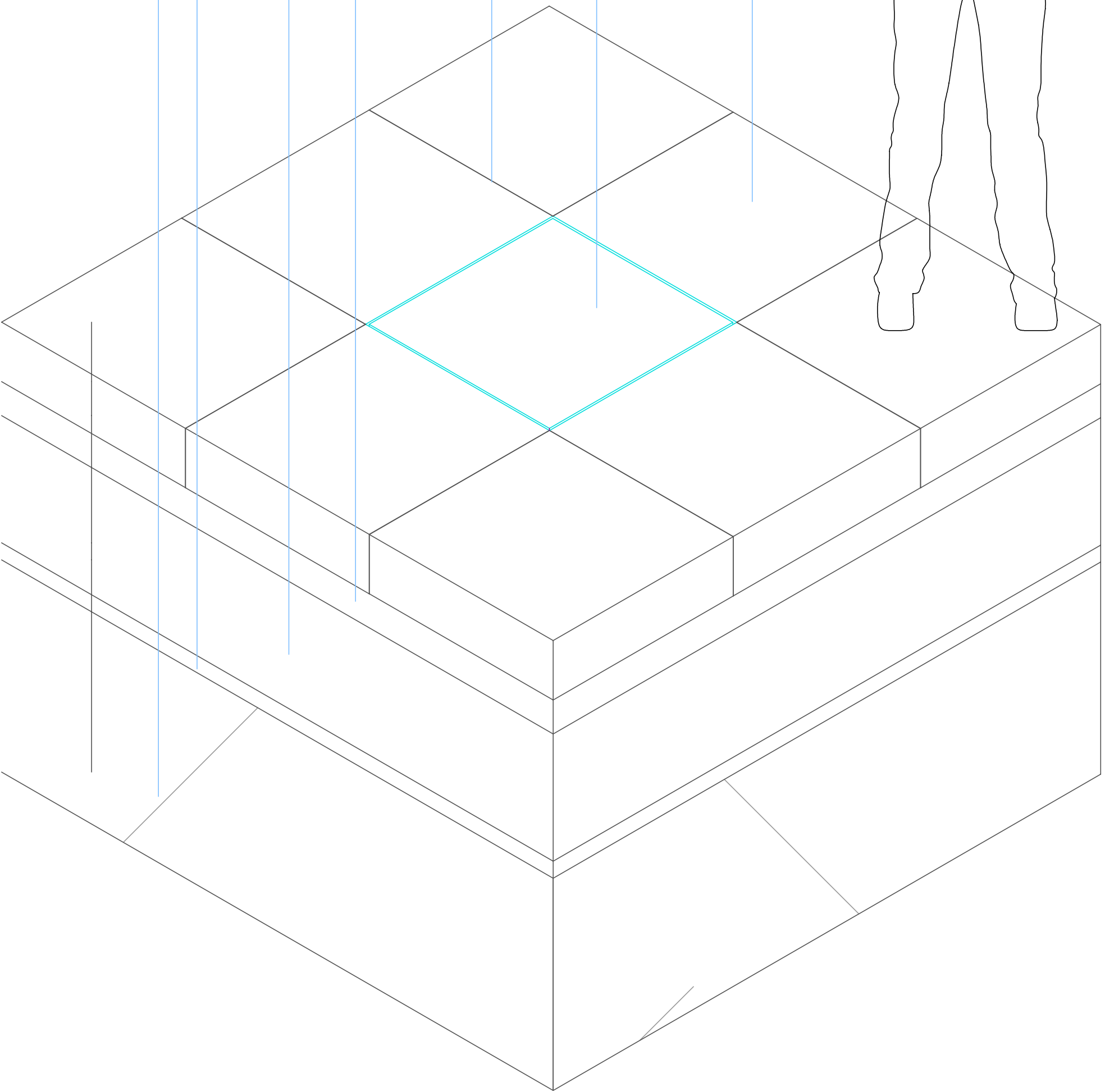
SOLO NATURAL COMPACTADO
COM ROLO VIBRATÓRIO
50 % DE COMPACTAÇÃO CBR



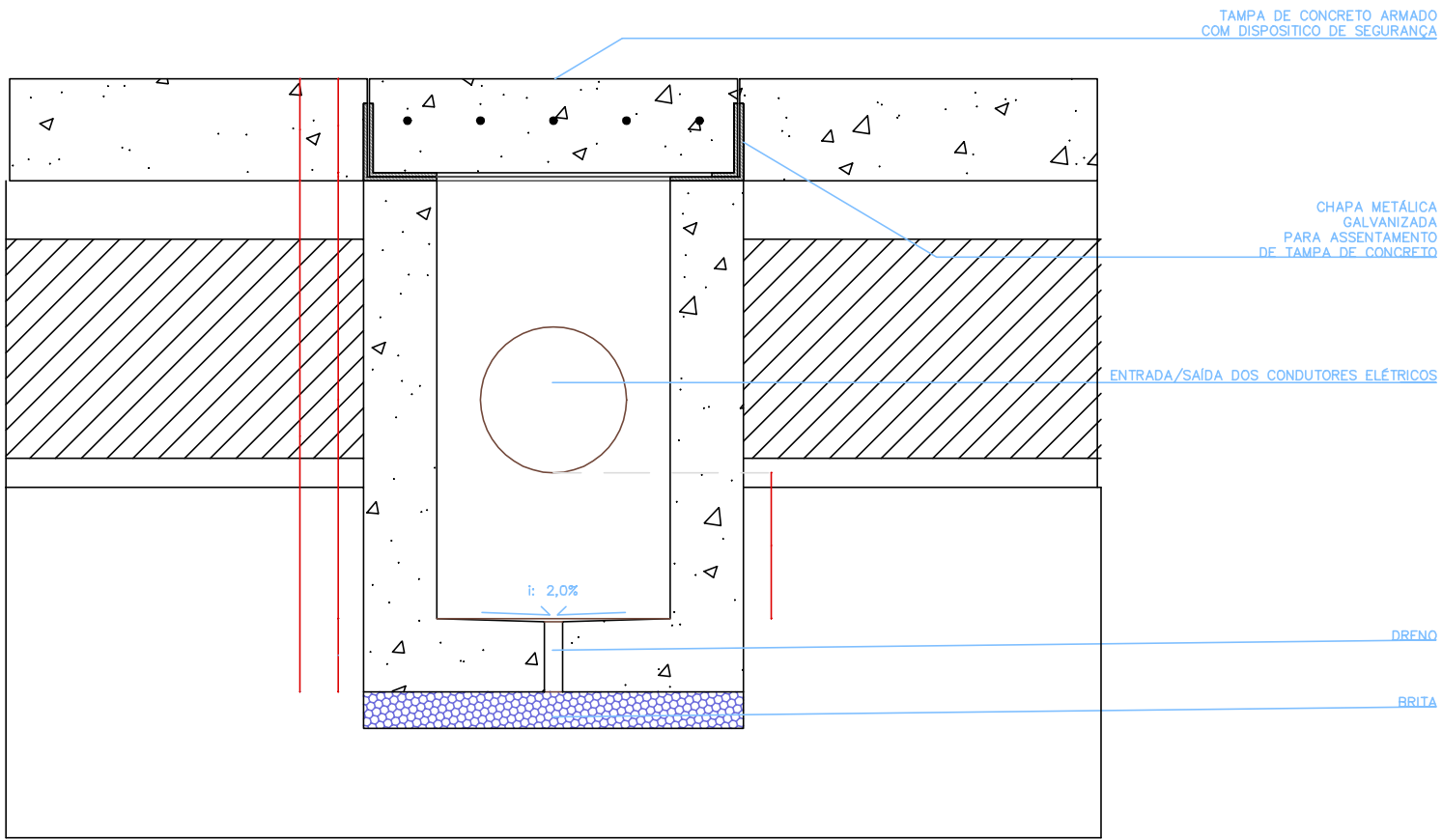
PLANTA CAIXA TUBULAÇÃO ELÉTRICA
SEM ESCALA



ISOMETRIA CAIXA TUBULAÇÃO ELÉTRICA EXPLODIDA
SEM ESCALA



ISOMETRIA CAIXA TUBULAÇÃO ELÉTRICA FECHADA
SEM ESCALA



CORTE CAIXA TUBULAÇÃO ELÉTRICA
SEM ESCALA

DATA:	REVISÃO:	RESPONSÁVEL:
-	-	-
SOLUÇÕES INTEGRADAS PARA ENGENHARIA		
COMPATIBILIZAÇÃO DE PROJETOS		PROJETOS HIDROSSANITÁRIOS E PREV. INCÊNDIO
PROJETOS ESTRUTURAIS DE CONCRETO ARMADO		PROJETOS ELÉTRICO, TELEFONIA E SPDA
OBRA:	PRAÇA ANTÔNIO CARLOS	
PROPRIETÁRIO:	PREFEITURA MUNICIPAL DE JUIZ DE FORA - SEPUR	
REFERÊNCIA:	ISOMETRIA CAIXA TUBULAÇÃO ELÉTRICA EXPLODIDA ISOMETRIA CAIXA TUBULAÇÃO ELÉTRICA FECHADA CORTE CAIXA TUBULAÇÃO ELÉTRICA PLANTA CAIXA TUBULAÇÃO ELÉTRICA	
ESCALA:	DATA:	DESENHO:
INDICADA	SET./2021	ALEX
PROJETO:	ARQUIVO:	1958JUI-ELE-PE-DCT-elétrico-R00
ENG. CIVIL JACKSON KREUSCH		CREA - PR 89556/D
RUA HÉTOR STOCKLER DE FRANÇA, 396 CJ. 1704 EDIFÍCIO NEO BUSINESS - CENTRO CÍVICO - CEP: 82590-300		TEL: 0 55 41 3018-9518 FAX: 0 55 41 3018-9518
WEBSITE: www.jsengenharia.com.br E-MAIL: projetos@jsengenharia.com.br		03 .03 ELÉTRICO